

Urbanizacja na Świecie i w Polsce



Geografia



Urbanizacja na Świecie i w Polsce

Narzędzia: ArcGIS Online

Materiały (dane): Dostarczone wraz z lekcją w serwisie ArcGIS Online

Cel: Zapoznanie się z tematem obszarów miejskich na świecie i w Polsce.

Źródła:

1. ESRI data&maps
2. Zintegrowana Platforma Edukacyjna - [Zróżnicowanie poziomu urbanizacji w Polsce](#)
3. Zintegrowana Platforma Edukacyjna - [Przyczyny zróżnicowania współczynnika urbanizacji na świecie](#)
4. Szymańska D., Biegańska J., 2011, Fenomen Urbanizacji i procesy z nim związane, wyd. Uniwersytet im. Mikołaja Kopernika w Toruniu.

1. Wstęp

Urbanizacja jest złożonym procesem przemian przestrzennych, ekonomicznych i społecznych, który skutkuje rozwojem miast i obszarów miejskich oraz zwiększaniem odsetka ludności miejskiej w danym regionie. Proces ten może zachodzić poprzez: rozbudowę miast już istniejących, zakładanie całkiem nowych miast, przekształcanie dużych wsi w miasta, administracyjne przyłączanie obszarów wiejskich do miast, tworzenie specyficznych obszarów stref podmiejskich. Poziom procesów urbanizacji na danym obszarze, czy w państwie zależy głównie od stopnia rozwoju społeczno-gospodarczego regionu.

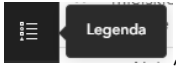
Urbanizacja na Świecie i w Polsce

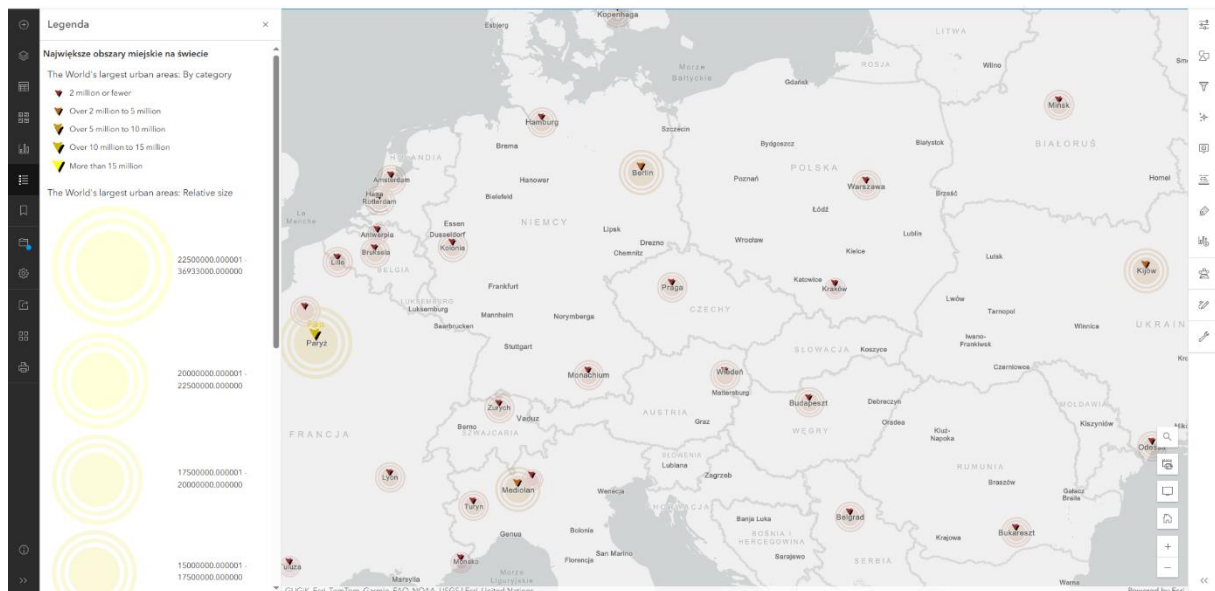
2. Zadania

1. Otwórz mapę [Urbanizacja na świecie i w Polsce](#) dostępną w serwisie ArcGIS Online.
2. Na mapie wyświetlone są największe obszary miejskie na świecie. Przyjrzyj się zawartości mapy. Sprawdź, jakie warstwy zostały na niej zamieszczone. W tym celu

kliknij na ikonę **warstwy**  znajdującą się po lewej stronie w panelu bocznym.

Wskazówka: Symbol przekreślonego oka obok nazwy warstwy oznacza, że warstwa jest wyłączona z widoku.

3. Przybliż widok mapy używając scrolla myszy lub przycisku + znajdującego się po prawej stronie okna mapy. Zmień skalę na taką, gdzie obszary miejskie wyświetlają się w postaci okręgów o różnej wielkości i kolorze. W lewym panelu bocznym kliknij na ikonę **Legenda** , aby dowiedzieć się, jakie wartości są reprezentowane przez różne symbole.

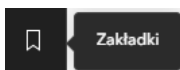


Urbanizacja na Świecie i w Polsce

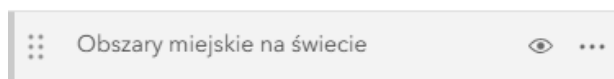


Ciekawostka: W 2007 roku po raz pierwszy ludność miejska przeważała ilościowo nad ludnością wiejską. W 2014 roku obszary miejskie na świecie zamieszkiwało 3,9 miliarda ludzi czyli 54% ludności. W porównaniu z rokiem 1950 to znaczny wzrost – wtedy w miastach żyło mniej niż 1/3 ludności – 746 milionów osób. Prognozy ONZ zakładają dalszy wzrost liczby ludności miejskiej – w 2050 ma to być 66%, czyli 2,5 miliarda więcej. Jednocześnie liczba ludności wiejskiej osiągnie w najbliższych latach najwyższą dotychczas wartość, a następnie zacznie spadać. (dane z Raportu ONZ: World Urbanization Prospects).

4. Przybliż mapę do widoku Polski (używając scrolla myszy) lub zakładki Polska

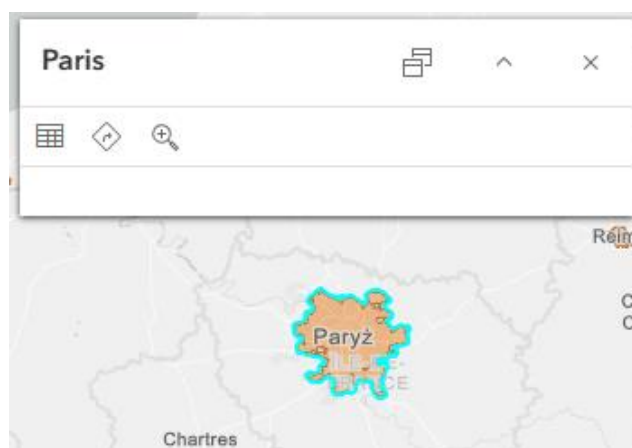


5. Przejdź do zakładki **Warstwy** i włącz wyświetlanie warstwy *Obszary miejskie na świecie*, aby zobaczyć inne obszary miejskie w kraju i zagranicą. Warstwa zostanie wyświetlona po kliknięciu w ikonę przekreślonego oka znajdującą się na prawo od nazwy warstwy.



6. Sprawdź rozmieszczenie obszarów miejskich w innych krajach europejskich. Dla lepszej czytelności możesz wyłączyć warstwę *Największe obszary miejskie na świecie* (klikając w ikonę oka obok nazwy warstwy).

Wskazówka: Klikając kursorem myszy w wieloboki (poligony) oznaczające różne obszary miast, w oknie podręcznym wyświetlona zostanie informacja o nazwie miasta.



Urbanizacja na Świecie i w Polsce

Zadanie 1: W których europejskich państwach zauważasz największe nagromadzenie obszarów miejskich?

Odpowiedź:.....
.....

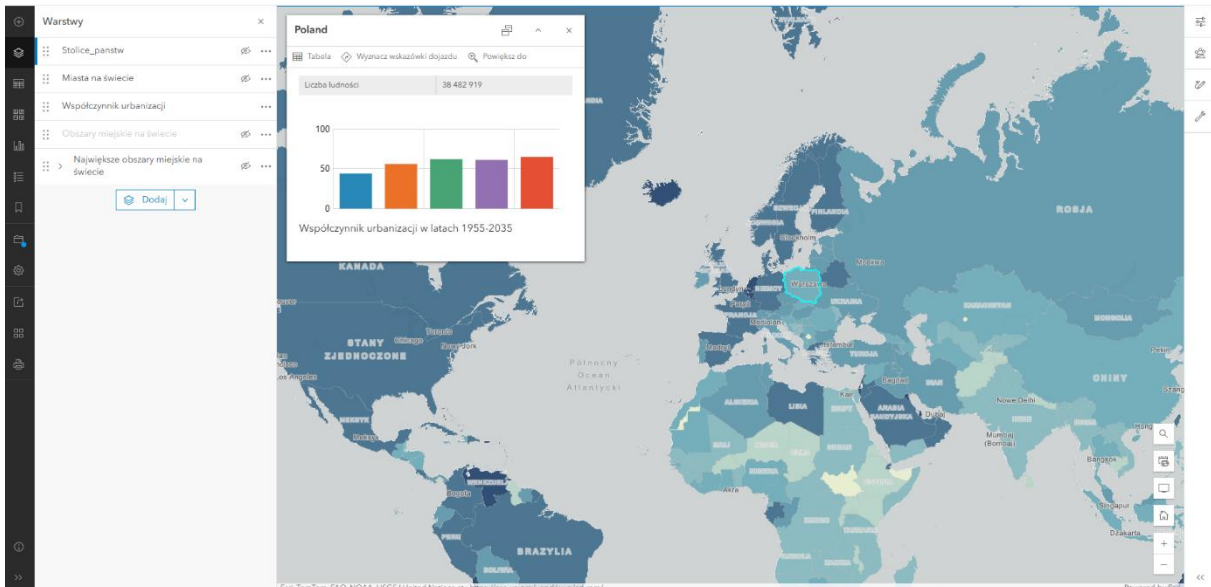


Ciekawostka: Państwa Beneluxu są jednymi z najbardziej zaludnionych, najbardziej zurbanizowanych i najlepiej rozwiniętych gospodarczo państw świata. Średnia gęstość zaludnienia wynosi 375 osób na km², natomiast stopień urbanizacji – 85%.

6. Włącz wyświetlanie warstwy *Współczynnik urbanizacji* i zmień skalę tak, aby wyświetlać cały świat. Wyłącz wyświetlanie warstw *Największe obszary miejskie na świecie* i *Obszary miejskie na świecie*.

Kolory użyte na mapie prezentują zróżnicowanie współczynnika urbanizacji na rok 2015. Włącz wyświetlanie legendy, aby poznać klasy wartości.

7. Kliknij w dowolne państwo, aby odczytać z okna podręcznego informacje o liczbie ludności oraz zmianach wartości współczynnika urbanizacji w latach 1955-2035.



Urbanizacja na Świecie i w Polsce

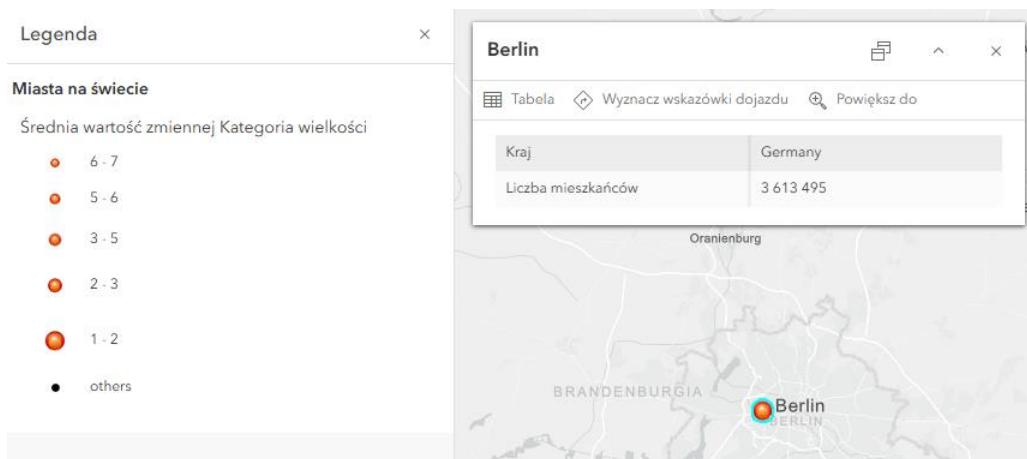


Ciekawostka: Podstawową wielkością obrazującą zaawansowanie procesów urbanizacyjnych jest współczynnik (wskaźnik) urbanizacji. Jest to procentowy udział ludności miejskiej w ogólnej liczbie ludności określonego obszaru (państwa, regionu, województwa, powiatu).

Zadanie 2: Jak scharakteryzowałbyś/scharakteryzowałyabyś państwa o wysokim poziomie wskaźnika urbanizacji?

Odpowiedź:.....
.....
.....
.....
.....

8. Włącz warstwę *Stolice państw*. Klikając w koła, którymi oznaczono stolice odczytać możesz nazwę miasta i kraju oraz liczbę mieszkańców danej stolicy.
9. Wyłącz warstwę *Stolice państw*, a następnie włącz warstwę *Miasta na świecie*. Miasta są wyświetlane w postaci klastrow, co oznacza że nie każde miasto jest przedstawione odrębnym symbolem. Przybliż widok, aby każde z miast wyświetlone zostało jako osobny symbol (porównanie na ilustracji poniżej). W oknach podręcznych znajduje się informacja o nazwie miasta, kraju, w którym leży oraz liczbie mieszkańców.



Ciekawostka: W Polsce jest obecnie 1013 miast (stan na 1 stycznia 2024 roku). Tuż po II wojnie światowej stopień urbanizacji Polski wynosił 34%, czyli tylko co trzeci Polak mieszkał w mieście. Jednak w kolejnych latach wartość ta systematycznie rosta i w 1966 roku przekroczyła 50% –

Urbanizacja na Świecie i w Polsce

oznaczało to, że połowa Polaków mieszkała w miastach i połowa na wsi. W 1991 roku osiągnięte zostało maksimum wynoszące 62%. W kolejnych 10 latach ludności miejskiej już u nas nie przybywało, a po 2000 roku zaczęło ubywać. Było to spowodowane ucieczką mieszkańców zatłoczonych centrów miast na pobliskie, spokojne tereny wiejskie. Ta tendencja utrzymuje się do dziś i możliwy jest dalszy spadek wartości stopnia urbanizacji poniżej 60%.



Dziękujemy za skorzystanie z naszych materiałów.

Zespół Edukacji Esri Polska Sp. z o.o.

OBSERWUJ NAS



Platforma edukacyjna



Facebook



Grupa nauczycieli

Geografia