

Krok po kroku



Aktualizacja licencji ArcGIS Server

Wstęp

Instrukcja krok po kroku przedstawia proces aktualizacji licencji komponentu ArcGIS Server:

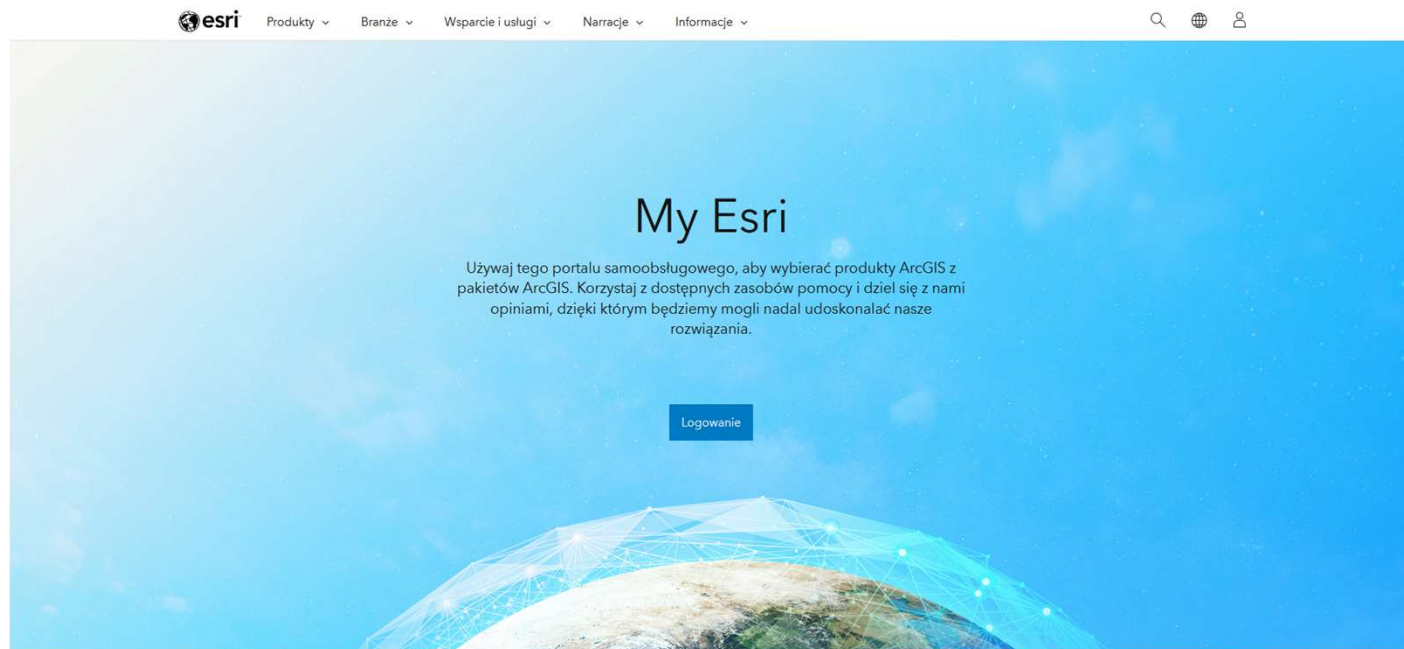
- Krok 1 - Wygenerowanie pliku licencyjnego (.prvc) do ArcGIS Server
- Krok 2 - Zaktualizowanie licencji ArcGIS Server

Krok 1a /2

Kolejnym krokiem w aktualizacji licencji ArcGIS Enterprise jest wygenerowanie pliku licencji dla komponentu ArcGIS Server.

W tym celu, zaloguj się do witryny My Esri (<https://my.esri.com>), jako użytkownik z przypisanym uprawnieniem* do „podejmowania działań dotyczących licencji”.

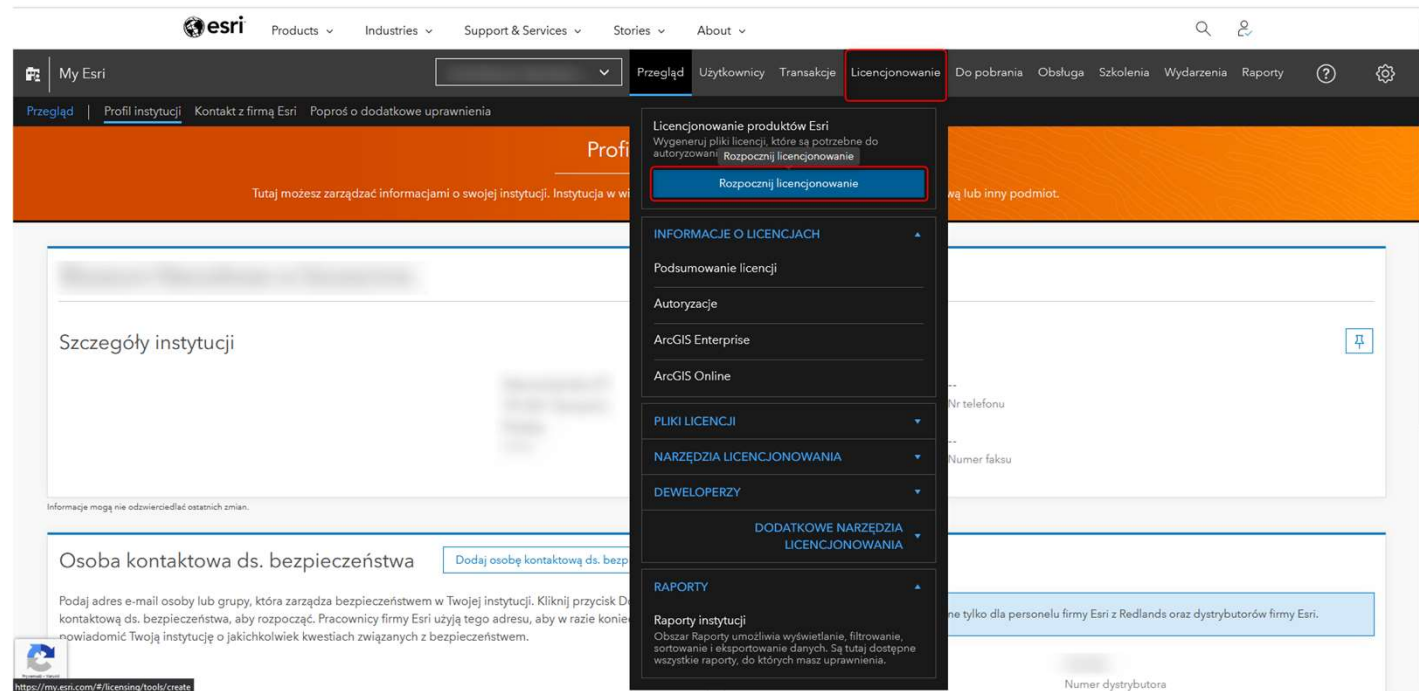
**Jeśli nie masz takiego uprawnienia, skontaktuj się z administratorem MyEsri w Twojej firmie.*



Wygenerowanie pliku licencyjnego (.prvc) do ArcGIS Server

Krok 1b /2

Kliknij na zakładkę „Licencjonowanie”, a następnie na przycisk „Rozpocznij licencjonowanie”.



Wygenerowanie pliku licencyjnego (.prvc) do ArcGIS Server

Krok 1c /2

Zaczynasz generować plik licencji dla ArcGIS Server. Kliknij w kafelek z ArcGIS Enterprise oraz:

- jako Produkt wybierz „ArcGIS Enterprise”
- jako Wersję wybierz pożądaną przez Ciebie wersję
- jako Typ licencji wybierz „ArcGIS Server”
- Jako Licencje wybierz jedną z trzech opcji, zgodnie z zapotrzebowaniem (więcej informacji znajdziesz w dokumentacji):
 - [Role licencyjne i rozszerzenia serwera](#)
 - Tylko role licencyjne serwera
 - Tylko rozszerzenia

Możesz również zaznaczyć opcję rozgrupowania produktów według numeru autoryzacyjnego.

Kliknij przycisk „Dalej”.

Użyj konfiguracji plików licencji

1
Produkt i licencje

Wybierz opcje produktu i licencji

ArcGIS Pro

ArcGIS Enterprise

Produkt: ArcGIS Enterprise Wersja: 11.4 Typ licencji: ArcGIS Server Licencje: Role licencyjne i rozszerzenia serwera

Rozgrupuj produkty według numeru autoryzacyjnego

Zaktualizowane typy użytkowników będą dostępne w oprogramowaniu ArcGIS Enterprise po aktualizacji do wersji 11.4 lub nowszej. Od czerwiec 27, 2024 Twoja instytucja może korzystać z aplikacji ArcGIS Pro Basic, ArcGIS Excalibur, ArcGIS Mission Manager i ArcGIS GeoBIM wraz z oprogramowaniem ArcGIS Enterprise w wersjach od 10.9 do 11.3 w okresie obowiązywania umowy serwisowej / subskrypcji. Kliknij [tutaj](#), aby uzyskać więcej informacji.

Anuluj Dalej >

Wygenerowanie pliku licencyjnego (.prvc) do ArcGIS Server

Krok 1d /2

Jeśli w kroku 1c wybrałeś opcję licencji z rolą licencyjną serwera, w tym etapie zaznacz rolę, którą chcesz uwzględnić w tym pliku licencyjnym.

1 Produkt i licencje 2 Produkty 3 Rozszerzenia 4 Użytkownik końcowy 5 Przejrzyj

Wybierz role licencyjne serwera

Role licencyjne serwera	Grupa licencji	Łączna ilość	Aktywowana	Dostępne	Oczekuje na aktywację	Data ważności	Zaznacz
ArcGIS GIS Server Advanced	Licencja komercyjna	1	0	1	0		<input checked="" type="checkbox"/>
ArcGIS GIS Server Basic	Licencja komercyjna	1	0	1	0		<input type="checkbox"/>
ArcGIS Image Server	Licencja komercyjna	1	0	1	0		<input type="checkbox"/>
ArcGIS Notebook Server Standard	Licencja komercyjna	1	0	1	0		<input type="checkbox"/>

Zapisz konfigurację Anuluj < Powrót Dalej >

Wygenerowanie pliku licencyjnego (.prvc) do ArcGIS Server

Krok 1e /2

Jeśli w kroku 1c wybrałeś opcję licencji z rozszerzeniami serwera, w tym etapie zaznacz rozszerzenia, które chcesz uwzględnić w tym pliku licencyjnym.

Użyj konfiguracji plików licencji

1 Produkt i licencje 2 Produkty 3 Rozszerzenia 4 Użytkownik końcowy 5 Przejrzyj

Wybierz rozszerzenia

Rozszerzenia	Łączna ilość	Aktywowana	Dostępne	Oczekuje na aktywację	Data ważności	Zaznacz
ArcGIS Data Interoperability for Server	3	0	3	0		<input checked="" type="checkbox"/>
ArcGIS Data Reviewer for Server	Bez ograniczeń	0	Bez ograniczeń	0		<input type="checkbox"/>

Zapisz konfigurację Anuluj < Powrót Dalej >

Wygenerowanie pliku licencyjnego (.prvc) do ArcGIS Server

Krok 1f /2

Wprowadź informacje o użytkowniku, który użyje pliku do autoryzacji licencji ArcGIS Servera. Możesz to zrobić na trzy sposoby:

- Wskazując użytkownika już połączonego z instytucją
- Wypełniając informacje o nowym użytkowniku
- Zaciągając informacje z własnego profilu użytkownika

Kliknij „Dalej”.

The screenshot shows a multi-step wizard for configuring license files. The progress bar at the top indicates five steps: 1. Produkt i licencje, 2. Produkty, 3. Rozszerzenia, 4. Użytkownik końcowy (current step), and 5. Przejrzyj. A blue button labeled 'Użyj konfiguracji plików licencji' is visible in the top right corner.

The main heading is 'Informacje o użytkowniku końcowym'. Below it, a sub-heading reads: 'Wprowadź informacje dotyczące użytkownika końcowego. Użytkownik końcowy to osoba, która będzie używać pliku licencji do autoryzowania licencji.'

A red-bordered box highlights the question: 'Dla kogo chcesz utworzyć ten plik licencji?' with three radio button options: 'Użytkownik jest już połączony z moją instytucją' (selected), 'Nowy użytkownik', and 'Wypełnij pola z mojego profilu'.

Below this is a dropdown menu labeled 'Wybierz użytkownika'. The form contains several input fields: 'Imię', 'Nazwisko', 'Podstawowy adres e-mail', 'Nr telefonu', and 'Wewnętrzny numer telefonu (Opcjonalne)' on the left; 'Nazwa instytucji', 'Dział (Opcjonalne)', 'Adres ulicy', 'Adres 2 (Opcjonalne)', 'Miasto', 'Kraj/region', 'Stan', and 'Kod pocztowy' on the right.

At the bottom right, there are four buttons: 'Zapisz konfigurację', 'Anuluj', '< Powrót', and 'Dalej >'. The 'Dalej >' button is highlighted with a red border.

Wygenerowanie pliku licencyjnego (.prvc) do ArcGIS Server

Krok 1g /2

Przejrzyj informacje dotyczące pliku licencji.

Jeśli chcesz wprowadzić dodatkowe zmiany, kliknij przycisk „Powrót”, aby cofnąć się do poprzedniego kroku.

Jeśli wszystko się zgadza, wybierz sposób dostarczenia pliku (jako dostępny do pobrania przez przeglądarkę lub wysłany w wiadomości e-mail). Opcjonalnie, możesz dodać uwagi lub znaczniki do pliku. Na koniec wybierz typ wdrożenia tego pliku licencji i kliknij „Utwórz plik”.

W zależności od wybranej metody, plik będzie dostępny do pobrania przez przeglądarkę lub zostanie wysłany za pośrednictwem wiadomości e-mail.

Użyj konfiguracji plików licencji

1 Produkt i licencje 2 Produkty 3 Rozszerzenia 4 Użytkownik końcowy 5 Przejrzyj

Przejrzyj plik licencji

ArcGIS Enterprise
Typ produktu: ArcGIS Server
Typ licencji: 11.4
Wersja: XXX XXX
xxx@rest.pl
000000000
Utworzono dla: XXX
XXX
XXX
00-000 XXX
Poleka
Adres

Produkty

Rola licencyjne serwera	Liczba	Data ważności
ArcGIS GIS Server-Advanced	1	

Rozszerzenia

Rozszerzenia	Liczba	Data ważności
ArcGIS Data Interoperability for Server	1	

W jaki sposób plik licencji ma zostać dostarczony?

Pobierz
 Adres e-mail

Dodać uwagi do tego pliku licencji?
/ Na przykład: Identyfikator komputera

Czy chcesz oznaczyć swój plik licencji?
Dodaj znaczniki do swojego pliku licencji

Jaki jest typ wdrożenia dla tego pliku licencji? Wyświetl opis

Wybierz typ wdrożenia

Zapisz konfigurację Anuluj < Powrót Utwórz plik

Wygenerowanie pliku licencyjnego (.prvc) do ArcGIS Server

Krok 2a /2

Po wygenerowaniu pliku licencji konieczne jest zaktualizowanie licencji w komponencie ArcGIS Server. Aby to zrobić, wyszukaj i uruchom program Software Authorization for ArcGIS Server na maszynie, na której jest zainstalowany ten komponent.

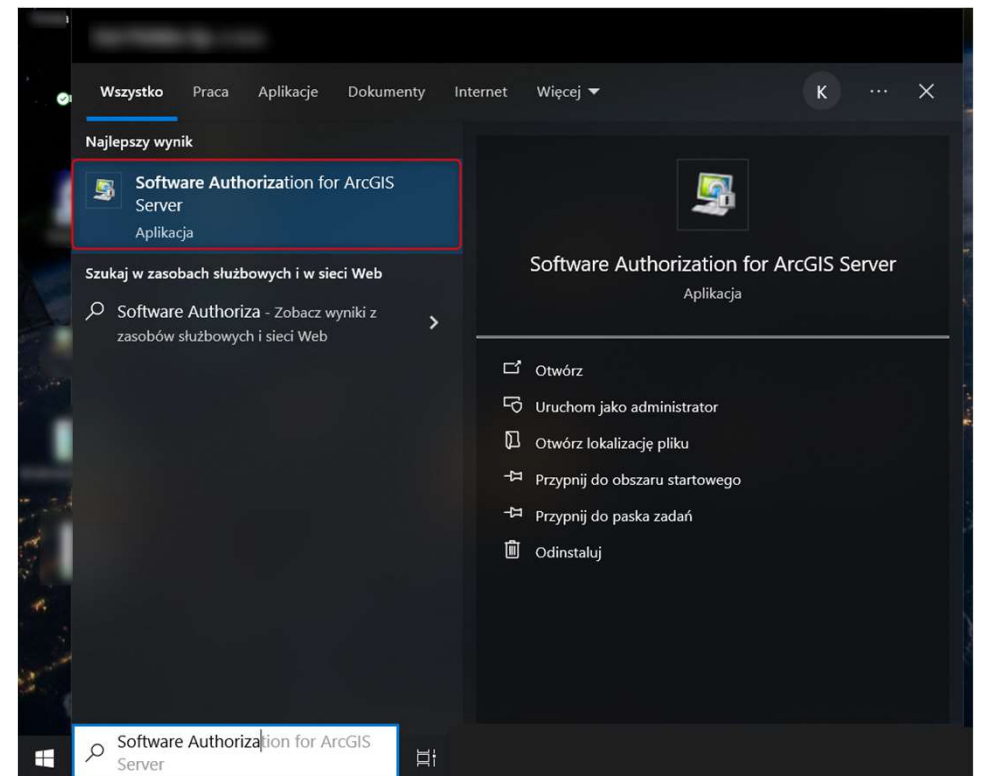
UWAGA

Przed wykonaniem dalszych kroków, zrób kopię zapasową pliku keycodes znajdującego się na maszynie hostującej ArcGIS Server w lokalizacji:

- `\Program Files\ESRI\License<release#>\sysgen` (dla systemu Microsoft Windows)

lub

- `/arcgis/server/framework/runtime/.wine/drive_c/Program Files/ESRI/License<release#>/sysgen` (dla systemu Linux)



Zaktualizowanie licencji ArcGIS Server

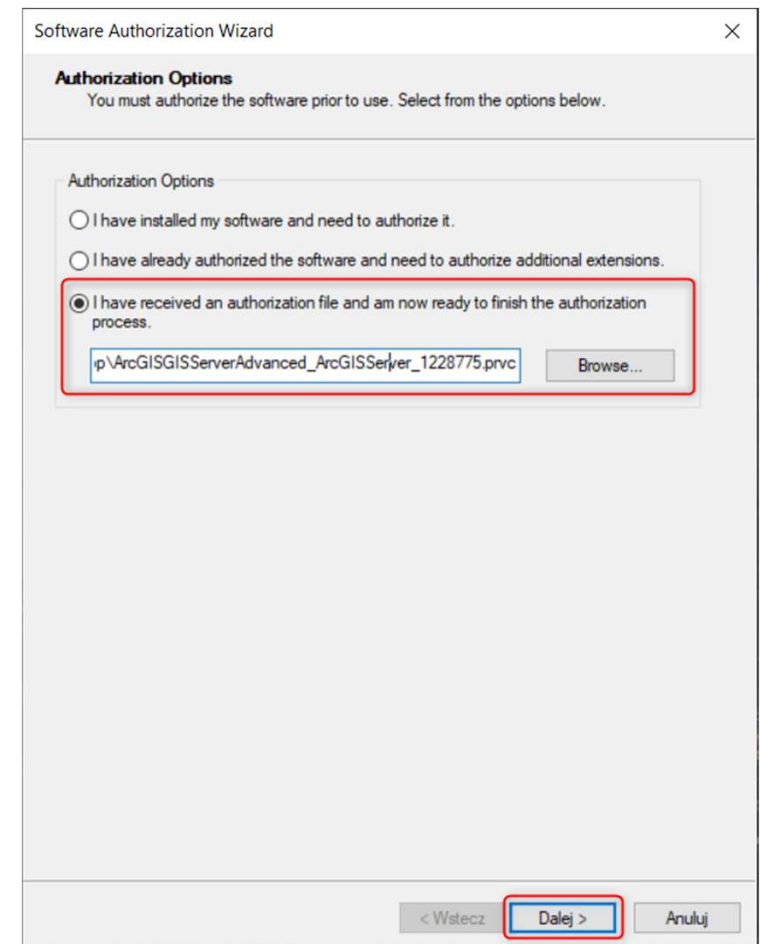
Krok 2b /2

Na ekranie widzisz trzy opcje autoryzacji:

- I have installed my software and need to authorize it.
- I have already authorized the software and need to authorize additional options or extensions.
- I have received an authorization file from Esri and am now ready to finish the authorization process.

Wybierz trzecią opcję i wskaż plik licencji .prvc, który wygenerowałeś w kroku 1g.

Kliknij „Dalej”.



Krok 2c /2

Jeżeli maszyna, na której aktualizujesz licencję ArcGIS Server, ma dostęp do Internetu, wybierz opcję:

- Authorize with ESRI now using the Internet

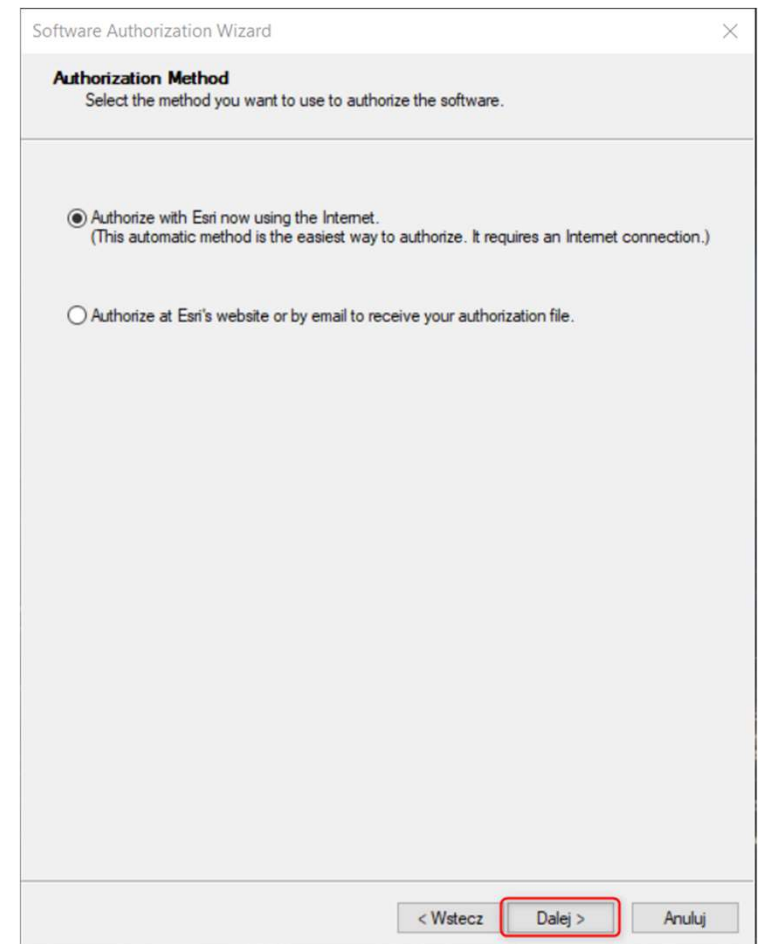
Kliknij „Dalej”.

UWAGA

Jeżeli maszyna nie jest połączona z siecią Internet wybierz opcję:

- Authorize at ESRI's website or by e-mail to receive your authorization file

aby zarejestrować licencję przez witrynę My Esri.



Krok 2d /2

Podczas autoryzacji za pomocą pliku licencji, okno z informacjami autoryzacyjnymi zostanie automatycznie wypełnione na podstawie danych z pliku.

Kliknij „Dalej”.

Software Authorization Wizard

Authorization Information
We will use the following information to verify our records and authorize your use of the software. (* required field)

*First Name: XXX

*Last Name: XXX

*Organization: XXX

Department:

*Address 1: XXX

Address 2:

*City: Warszawa

*State/Province: MZ

*Zip/Postal Code: 00-000

*Location: Poland

*Phone Number: +48000000000

*Email: xxx@test.pl

Comment: xxx
Optional user-defined authorization description.

< Wstecz Dalej > Anuluj

Zaktualizowanie licencji ArcGIS Server

Krok 2e /2

Wypełnij dodatkowe informacje o autoryzacji.

Kliknij „Dalej”.

Software Authorization Wizard

Authorization information (continued)
We will use the following information to verify our records and authorize your use of the software. (* required field)

*Your Organization: City/Town Government

*Your Industry: Petroleum

*Yourself: IT Technician

The personal information you supplied is protected under Esri's privacy policy. If you want to view Esri's privacy policy, click the View button below.

View...

< Wstecz **Dalej >** Anuluj

Zaktualizowanie licencji ArcGIS Server

Krok 2f /2

Podczas autoryzacji za pomocą pliku licencji, numer autoryzacyjny ArcGIS Server zostanie automatycznie uzupełniony.

Kliknij „Dalej”.

Software Authorization Wizard

Software Authorization Number
Enter the authorization number for your software product.

The authorization number consists of three letters and a series of numbers; similar to ABC123456789.

ArcGIS Server

ECP111111111

< Wstecz **Dalej >** Anuluj

Zaktualizowanie licencji ArcGIS Server

Krok 2g /2

Podczas autoryzacji za pomocą pliku licencji, numery autoryzacyjne rozszerzeń do ArcGIS Server zostaną automatycznie uzupełnione.

Kliknij „Dalej”.

Software Authorization Wizard

Authorize Software Extensions
Please select an option below.

Options

I do not want to authorize any extensions at this time.

I have authorization number(s) to authorize one or more extensions.

Extensions

Feature	Authorization Number
Network Server	
Data Interoperability Server	ECP22222222
Business Server	
Workflow Manager Server	
Data Reviewer Server	
Production Mapping Server	
Defense Mapping Server	
Maritime Charting Server	
Maritime Bathymetry Server	
Aviation Charting Server	
Aviation Airports Server	

< Wstecz **Dalej >** Anuluj

Zaktualizowanie licencji ArcGIS Server

Krok 2h ^{1/2}

W ostatnim kroku wykonują się cztery fazy:

- Connecting
- Sending authorization software
- Receiving authorization file
- Authorizing software

Po pomyślnym zakończeniu wszystkich faz, zostanie wyświetlona informacja, że oprogramowanie zostało autoryzowane i jest teraz gotowe do użycia.

Kliknij „Zakończ”.

UWAGA

Jeśli maszyna, na której autoryzujesz ArcGIS Server nie ma dostępu do Internetu, czyli w kroku 2c wybrałeś opcję „Authorize at ESRI's website or by e-mail to receive your authorization file”, konieczne będzie wykonanie kilku dodatkowych kroków. Należy postępować zgodnie z krokami 7-11 w instrukcji „Uruchomienie ArcGIS Desktop 10.x z licencją jednostanowiskową (Single Use)”.

