



Ludność w Polsce – klucz odpowiedzi

Geografia

Ludność w Polsce – klucz odpowiedzi

Zadanie 1: Na czym polega różnica pomiędzy województwem śląskim i wielkopolskim, która skutkuje dużą dysproporcją wartości gęstości zaludnienia?

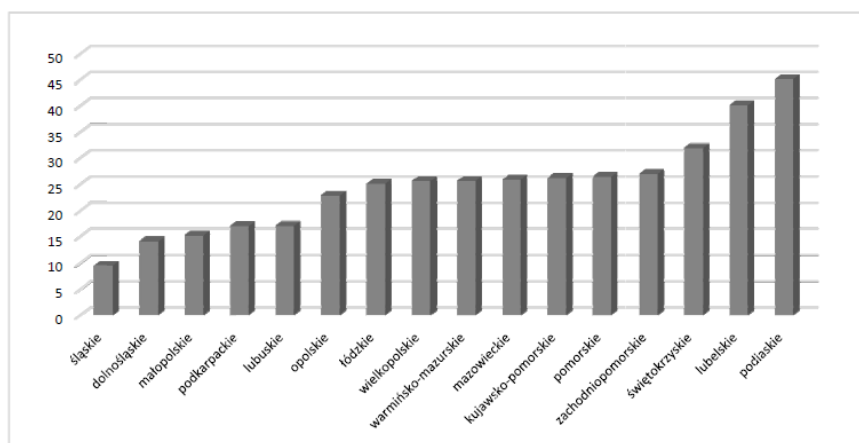
Odpowiedź: Województwo wielkopolskie ma zdecydowanie większą powierzchnię.

Zadanie 2: Jak myślisz, z czego wynika niska wartość średniej wielkości gospodarstw domowych w województwach mazowieckim oraz śląskim pomimo dużej wartości łącznej liczby gospodarstw?

Odpowiedź: Różnica wynikać może z innego stylu życia i popularnych modeli rodziny. W województwie śląskim dominuje tradycyjny model rodziny, podczas gdy w Warszawie (mającej znaczny wpływ na wynik województwa mazowieckiego) gospodarstwo domowe często tworzone jest przez 1, 2 czy 3 osoby.

Zadanie 3: Z czego Twoim zdaniem wynika taka dysproporcja pomiędzy województwem podlaskim a śląskim?

Odpowiedź: W przypadku województwa podlaskiego najwyższy dochód budżetu województwa w przeliczeniu na mieszkańca mimo wysokiej stopy bezrobocia może wynikać z dużej liczby projektów realizowanych przy dofinansowaniu z Funduszy Europejskich w przeliczeniu na mieszkańca. W przypadku województwa śląskiego najniższy dochód budżetu województwa przypadający na jednego mieszkańca wiązać można z małą liczbą takich projektów oraz największą w kraju gęstością zaludnienia (dane dotyczące liczby projektów unijnych: Wójcik A. 2016, Fundusze europejskie w województwach – analiza statystyczna, Studia Ekonomiczne. Zeszyty Naukowe Uniwersytetu Ekonomicznego w Katowicach, nr 264)



Rys. 2. Liczba projektów realizowanych przy dofinansowaniu z FE, przypadająca na 10 tys. mieszkańców województw w latach 2004-2006

Ludność w Polsce – klucz odpowiedzi

Zadanie 4: Z czego wynika zróżnicowanie przestrzenne i dysproporcje w liczbie bezrobotnych w poszczególnych województwach?

Odpowiedź: Wspomniane zróżnicowanie przestrzenne i dysproporcje mogą wynikać z nierównomiernego rozkładu dużych ośrodków miejskich, w których dostępnych jest dużo miejsc pracy. Nierównomierny jest również rozkład ośrodków przemysłowych i dużych firm produkcyjnych na obszarze Polski.

Zadanie 5: Jak opisałbyś/opisałabyś województwo, w którym mieszkasz na podstawie danych zawartych w niniejszej lekcji?

Odpowiedź: Zależna od województwa, w którym znajduje się szkoła.



Dziękujemy za skorzystanie z naszych materiałów.

Zespół Edukacji Esri Polska Sp. z o.o.

OBSERWUJ NAS



Platforma edukacyjna



Facebook



Grupa nauczycieli

Geografia